

XGN15-12

固定式户内交流金属封闭环网开关设备



概述

XGN15-12 型单元式、模块化六氟化硫环网柜是新一代以六氟化硫开关作为主开关而整柜采用空气绝缘的，适用于配电自动化的、既紧凑又可扩充的金属封闭开关设备，具有结构简单，操作灵活，连锁可靠，安装方便等特点，对各种不同的应用场合，不同的用户要求均能提供令人满意的技术方案。传感技术和最新保护继电器的采用，加上先进的技术性能及轻便灵活的装配方案，可以完全满足市场不断变化的需求。

该型环网柜适用于交流 10kV、50Hz 的电力系统，广泛应用于工业及民用电缆环网及供电末端工程。特别适用于以下场所：城市居民区配电、小型二次变电站、开闭所、工矿企业、商场、机场、地铁、风力发电、医院、体育场、铁路、隧道等。

正常使用条件

- 环境温度：上限 +40℃，下限 -25℃；
- 海拔高度：海拔高度不超过 2000m；
- 相对湿度：日平均值不大于 95%；月平均值不大于 90%；
- 周围环境：周围空气不受腐蚀性气体或可燃性气体、水蒸气等明显污染；
- 无经常性的剧烈振动。

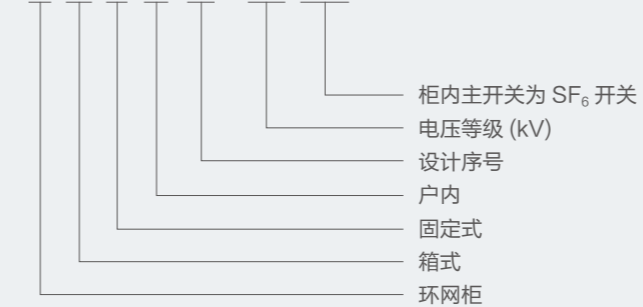
XGN15-12

固定式户内交流金属封闭环网开关设备

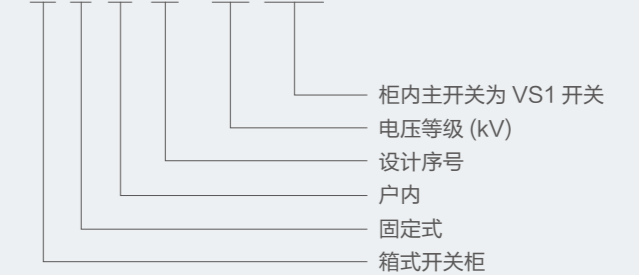


型号及含义

H X G N □ - 12 SF₆



X G N □ - 12 VS1



XGN15-12 电气技术参数

项目	单位	参数
额定电压	kV	12
额定频率	Hz	50
断路器柜额定电流	A	630 / 1250
断路器柜最大短时耐受电流	kA/S	40 / 4S
主回路、接地回路额定峰值耐受电流	kA	50/80
主回路、接地回路额定短路关合电流	kA	50/80
满容量开断数	次	30
额定短路开断电流	kA	20 / 25 / 31.5 / 40
机械寿命	次	2000 / 10000

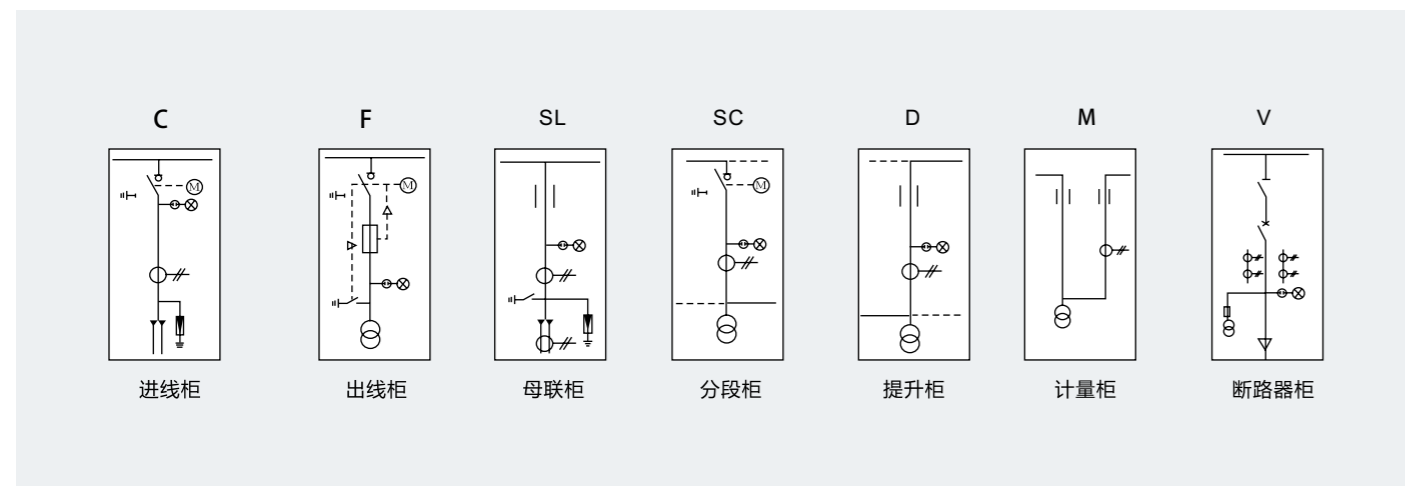
XGN15-12

固定式户内交流金属封闭环网开关设备

SF₆ 环网柜电气技术参数

项目	单位	参数
额定电压	kV	12
额定频率	Hz	50
主母线额定电流 / 熔断器最大额定电流	A	630 / 125
主回路、接地回路额定短时耐受电流	kA/S	20 / 3
主回路、接地回路额定峰值耐受电流	kA	50
主回路、接地回路额定短路关合电流	kA	50
负荷开关满容量开断数	次	100
熔断器开断电流	kA	31.5 / 40
额定闭环开断电流	A	630
额定转移电流	A	1750
机械寿命	次	2000
1 min 工频耐压 (峰值) 相对、对地 / 隔离断口	kV	42 / 48
雷电冲击耐受电压 (峰值) 相间、对地 / 隔离断口	kV	75 / 85
二次回路 1min 工频耐压	kV	2
防护等级		IP4X

XGN15-12 环网柜各功能模块



XGN15-12

固定式户内交流金属封闭环网开关设备

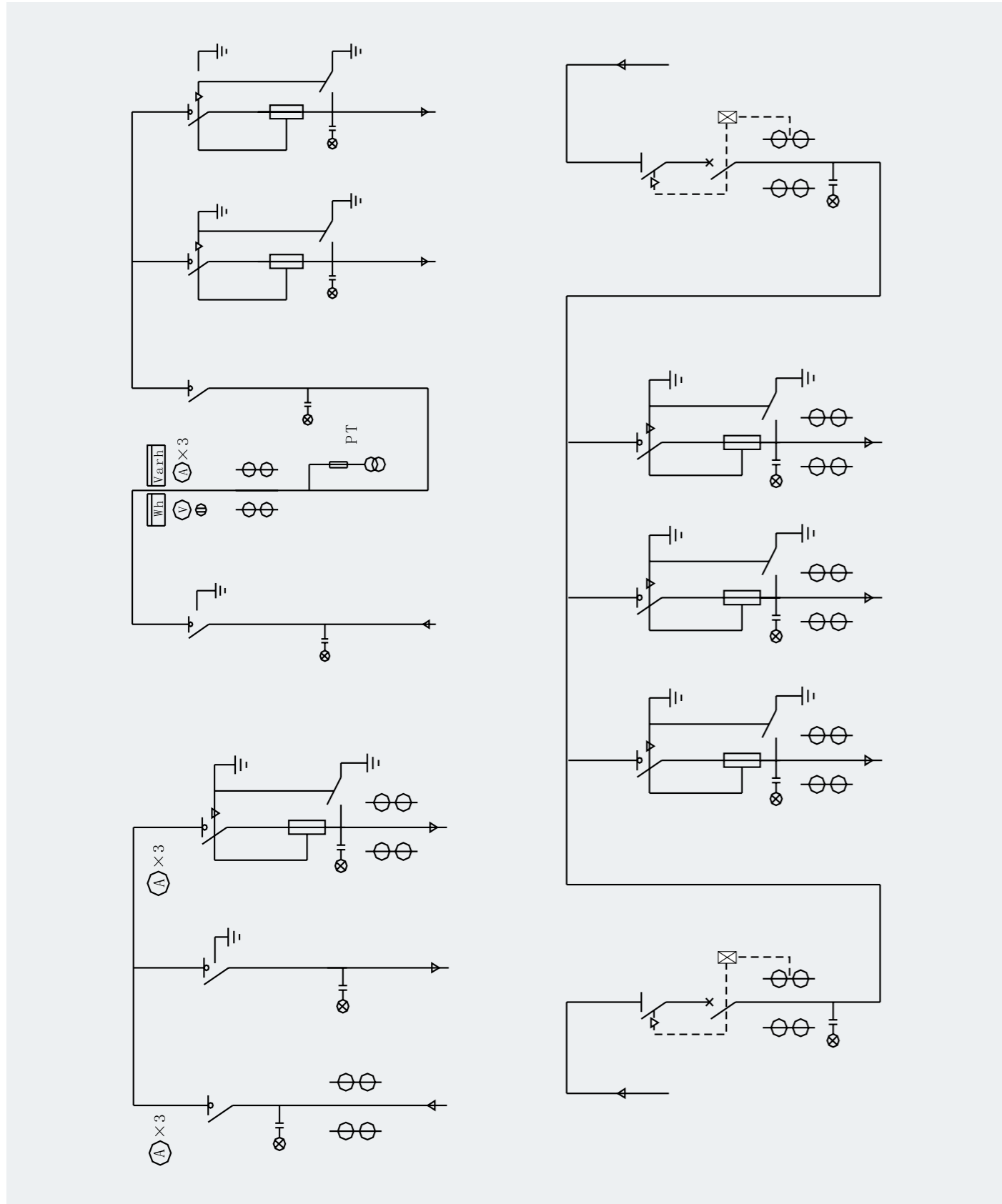
开关柜所选用的主要一次元器件类型



XGN15-12

固定式户内交流金属封闭环网开关设备

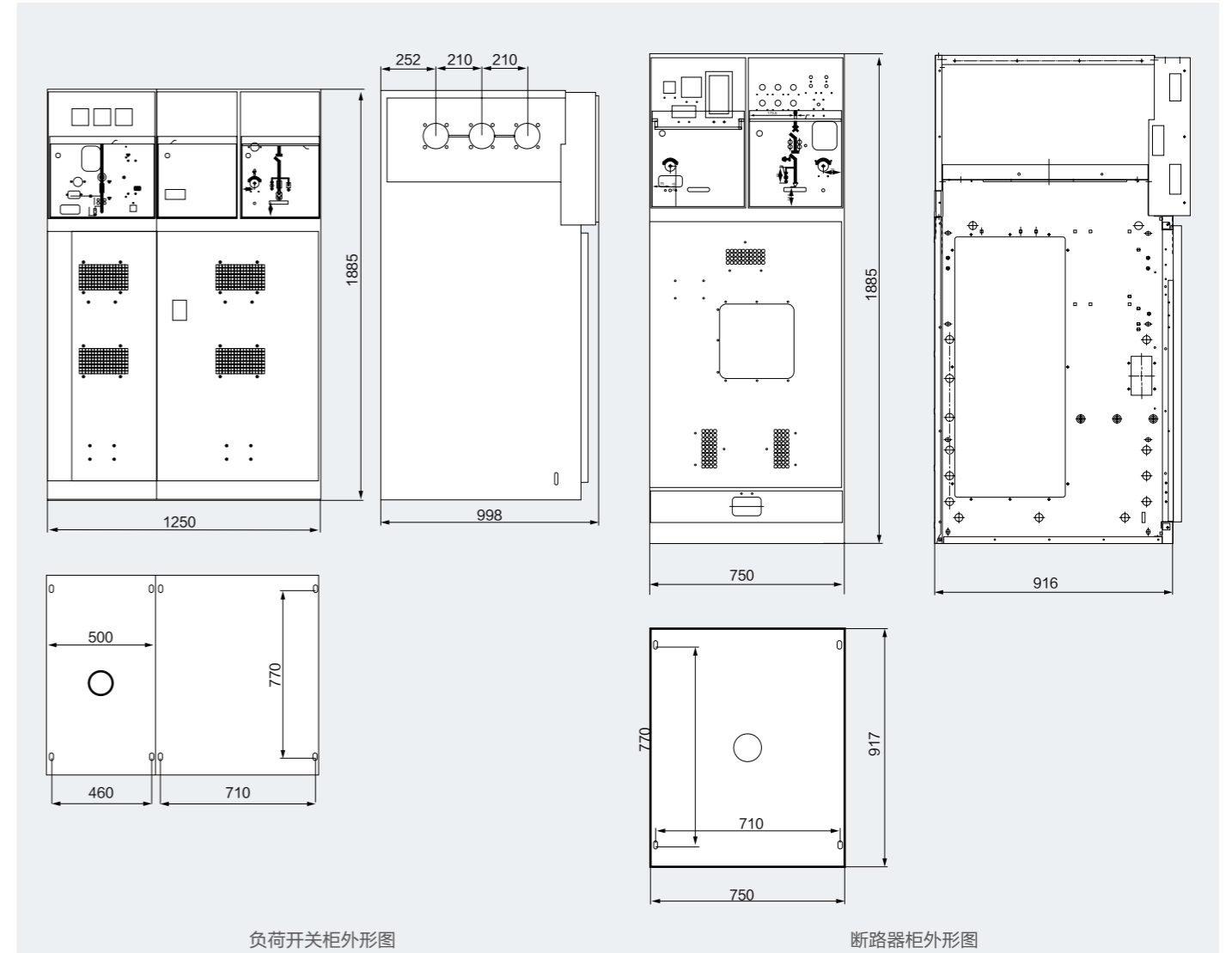
典型方案



XGN15-12

固定式户内交流金属封闭环网开关设备

外形及尺寸



负荷开关柜外形图

断路器柜外形图